

MEMENTO

2022-2023



VOLA 
RACING

ENERGIAPURA
Clubs

Verwaltung
Stéphane Kiener
032 534 87 79
sales@vola-racing.ch

Romandie
Philippe Tacconi
079 811 15 12
romandie@vola-racing.ch

Schweiz Mitte
Denis Beer
078 949 81 37
denis.beer@vola-racing.ch

Schweiz Ost
Karl Hilty
079 253 48 73
karl@vola-racing.ch

ENERGIAPURA
Clubs

BE DIFFERENT ... WEAR ENERGIAPURA

Vola Racing.ch ist seit 2010 offizieller Vertreter der Marke ENERGIAPURA in der Schweiz und vermarktet eine junge und innovative Linie von Teambekleidung.

Die Skiclub-Kollektion von ENERGIAPURA wurde speziell für die Bedürfnisse von Wettkampfgruppen und Amateurclubs entwickelt. Es ist einzigartig in seiner Image, Stil und technischen Eigenschaften.

Ihr Club wird bald seine Ausrüstung erneuern ?
Möchten Sie sich von herkömmlichen Produkten abheben?

Nehmen Sie mit uns Kontakt auf !



Option 1 Die "Inspirationsbank" benutzen

Mindestmenge = **20 Stück/Modell**

10 Jacken + 10 Softshells geht nicht

Nachbestellung = **10 Stück/Modell**

5 Jacken + 5 Softshells geht nicht



LAKE-LOUISE HOSE

CORVIGLIA JACKE



VALLNORD SOFTSHELL



Option 2 Vollständige Kreation

Mindestmenge = **30 Stück/Modell**

15 Jacken + 15 Softshells geht nicht

Nachbestellung = **10 Stück/Modell**

5 Jacken + 5 Softshells geht nicht

Deadline #1

Bestellung vor dem **28 Februar**
→ Lieferung ab dem **15 September**

Deadline #2

Bestellung vor dem **31 März**
→ Lieferung ab dem **15 Oktober**

Deadline #3

Bestellung vor dem **31 Mai**
→ Lieferung ab dem **15 Dezember**

Deadline #4

Gemäss Energiapura's Bestätigung
→ Uns ab dem 15. Juni kontaktieren
um die betroffene Modelle zu kennen

RACE SWEATSHIRT



SUNNE JACKE



VOTEX KOMBI



Full-Printed

**Prinzip der
'sublimation'**

"Sublimation" ist ein chemischer Prozess, bei dem die feste Tinte durch thermischen Kontakt in ein Gas umgewandelt wird und sich stabil mit der Polyesteroberfläche verbindet. Das Endergebnis ermöglicht eine perfekte Oberfläche des Gewebes, ohne Relief oder Dicke, waschbar und lange haltbar.

ENERGIAPURA
Clubs

VOLA 
RACING



Einheitspreis von CHF 450.-
für die Design und Modell Kosten



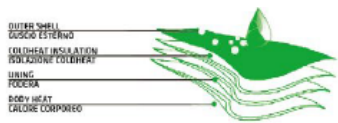
Unbeschränkte Menge
an Logos



Alle eure Sponsoren bewerben
und damit eure Ausrüstung
finanzieren

Hose ‚Lake Louise‘ full-zip

Möglichkeiten



PD **RACETECH**

WASSERSÄULE
15 000 g/m²/24h

WASSERSÄULE
20 000 g/m²/24h



Lake Louise Printed.

Mit Wiederholung des Designes der Jacke
(auch auf beiden Unterbeinen möglich)



Unifarbig mit gesticktem Logo

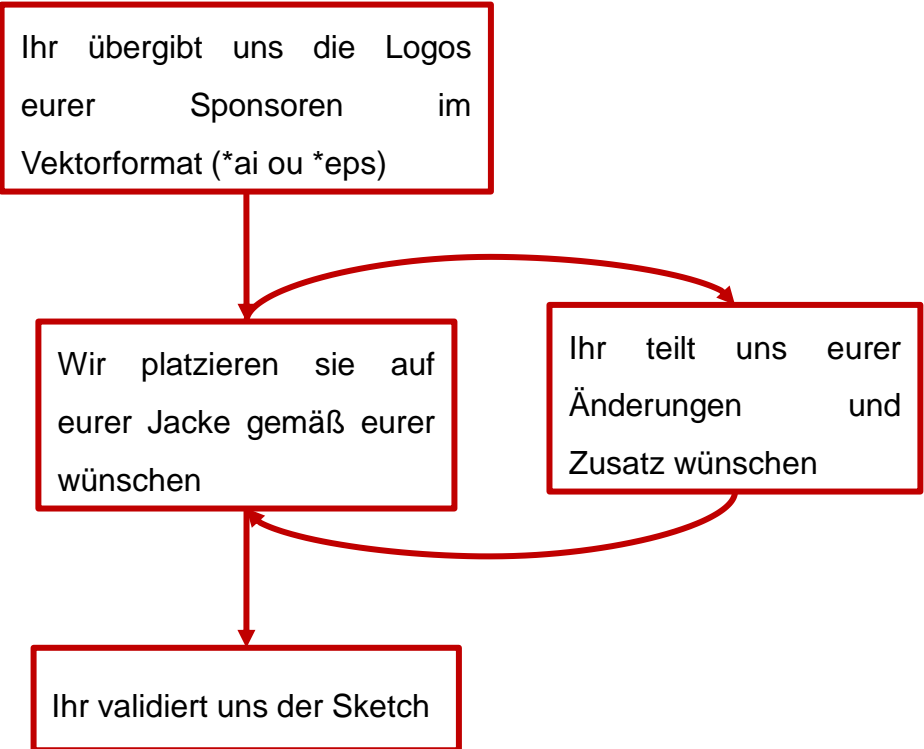
Nur ein Logo auf dem linken Unterbein
mit Auswahl an einer Festen Farbe

Verstärkungen
aus Cordura

Die Schritte des Projektes - 1

Validierung des Sketches

OC 105 VOLA CH - THYON
GA176X.00.TEPL04.CC34 GIACCA CORVIGLIA



Die Schritte des Projektes - 2

Validierung des 'printed fabric' (Stoff)



Erhalt eines Stoff Muster
(printed fabric)



Unterschreiben und Retournieren des
angehängten Formulars an Energiapura

Falls euch das Muster nicht passt, bitte informiert uns
entsprechend. Wir werden dann das nötige mit
Energiapura unternehmen und euch ein neues Muster
zukommen lassen.



Die Schritte des Projektes - 3

Validierung des 'printed system'



Es handelt sich um die Maquette der Jacken, die für die Produktion genützt wird.



Ein printed system JR (junior) und ein SR (senior) werden euch in Digital Format gesendet



Ihr müsst ein letztes Mal alles kontrollieren, die Maquette unterschreiben und sie uns per Email retourneren

Der Druck ist Fix, daher wir es ein leichter Unterschied zwischen den verschiedenen Schnitten geben.

Die Außen Strichen entsprechen den Schnitten gemäß den Größen (XS in der Innenseite bis 3XL gegen Außen)

Die Schritte des Projektes - 4



Mass- Tag oder Abend

Parallel zu den anderen Schritten, muss ein Masstag organisiert werden.

In Zusammenarbeit mit dem Sportgeschäft eurer Wahl oder mit eurer Hilfe, müssen allen Größen der Interessenten gesetzt und aufgeschrieben werden.



Für den **Maß**, wir ein Teil jeder Größe von den ausgewählten Modellen zur Verfügung gestellt.



Jede Person unterschreibt persönlich ein Bestellschein, die ihr für alle bewahren werdet.



Schließlich, schickt ihr uns eine globale Bestellung (bereitgestellte Excel-Tabelle)



ENERGIAPURA Clubs

4 – Sizing day

Parallele Präsentation der VOLA
und Energiapura Produkte



Gelegenheit auszuprobieren
und zu Kader-Konditionen
einzukaufen

VOLA 
RACING



Technologische “Full-Print” Spezifikationen .

Das "System" wird zuerst auf Sublimationspapier gedruckt.

Es wird dann an die Produktionsanlage (Stoff) übergeben, die weiß ist.

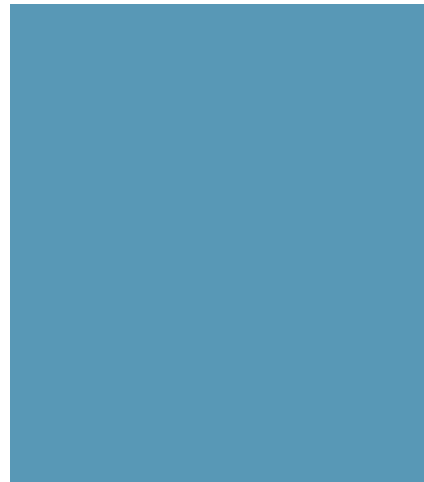
Es ist daher wichtig, einige Regeln für die "bedruckten" Teile von Energiapura-Kleidung zu kennen.



Technologische „Full-Print“ Spezifikationen ... Struktur



Mit Struktur :
Möglich



Ohne Struktur :
Unmöglich

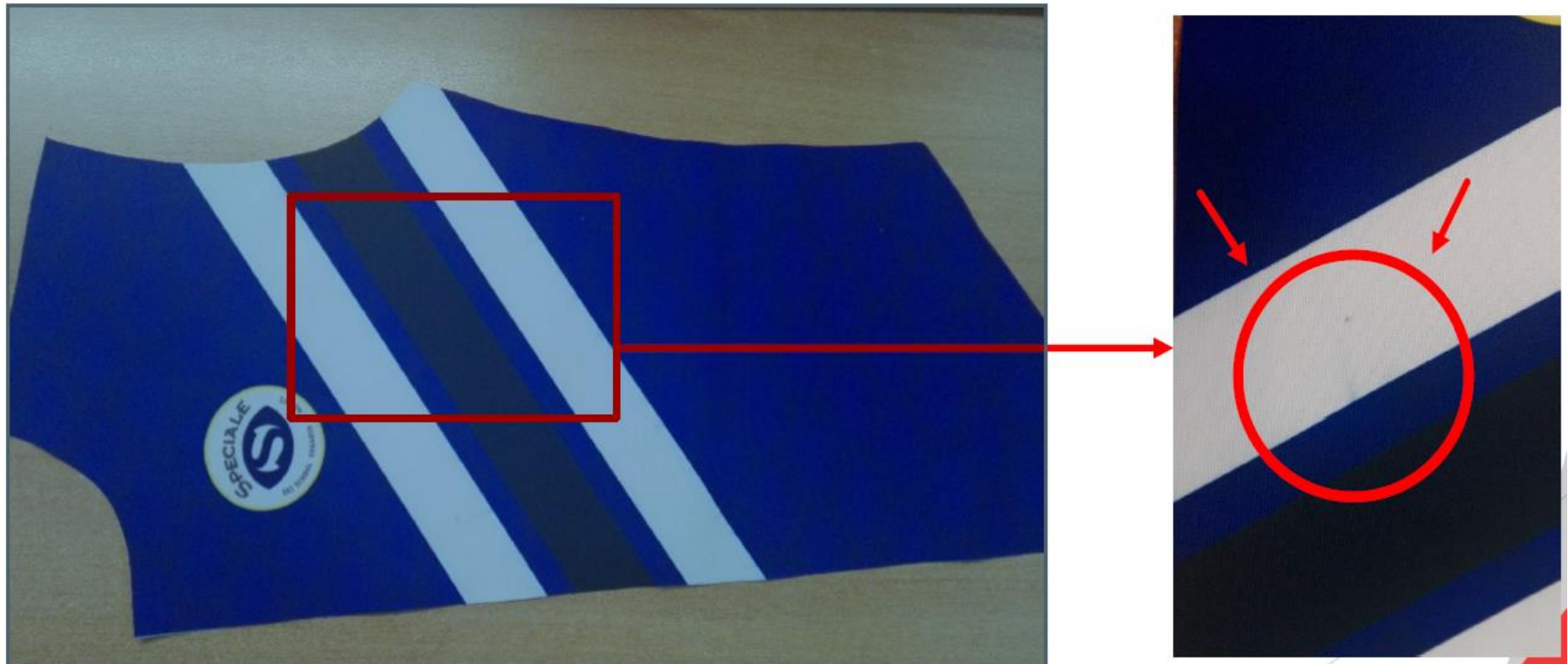
Es ist nicht möglich, Volltonfarben zu drucken. **Eine Struktur ist immer vorhanden.** (Beispiel linkes Bild)

Dies liegt am Herstellungsprinzip. Während der Übertragung der Farbe des Papiers auf das Material (Gewebe) kann keine einheitliche Farbe garantiert werden. Die Hitzepresse misst 1,5 Meter und es kann zu einem Temperaturunterschied von 3 ° C von einem Punkt zum anderen kommen, wodurch die Gleichmäßigkeit der Farbe beeinflusst wird.

Das Vorhandensein einer Struktur verhindert, dass diese Farbunterschiede sichtbar werden.

Wir können verschiedene Stoffstrukturen anbieten und dies bis zu sehr diskrete.

Technologische „Full-Print“ Spezifikationen ... Grauton



Es ist nicht möglich, Logos oder Teile in Weiß zu drucken. Während des Herstellungsprozesses besteht die Gefahr, dass dieses Teil mit anderen Farben gefärbt wird (Grate: siehe Foto oben).

Um dies zu vermeiden, ersetzen wir das Weiß durch einen leichten **Grauton**, der jedoch eine Wahrnehmung an Weiße offeriert.





Technologische „Full-Print“ Spezifikationen ... Ausrichten

Auf der Rückseite der Corviglia-Jacke befindet sich links das Energiapura-Logo.

Es ist nicht möglich, das Logo des Sponsors oder Skiclubs mit dem Logo Energiapura abzugleichen. Die Höhe des gedruckten Logos im Vergleich zu Energiapura (ein Label) hängt von der Größe der Jacke ab.

Auf dem unterstehenden Bild stellt man dieses Prinzip fest





Kundendienst



Während der Wintersaison



Während der ersten Wintersaison stellen wir Ihnen die notwendigen Ersatzteile (Knöpfe, Reißverschlüsse) zur Verfügung, um Ihre Reparaturen durchzuführen. Es liegt an Ihnen, einen Schneider zu finden, der die Reparaturarbeiten übernimmt. Senden Sie uns am Ende der Saison den Nachweis und kontaktieren Sie uns, um eine Rückerstattung zu vereinbaren.



Nach der Wintersaison

Senden Sie uns am Ende der Saison die defekten Teile zur Überholung. Diese werden Ihnen bis zum Ende des Herbstes zurückgegeben.

Garantie



Die einjährige Garantie deckt Ersatzteile und Instandsetzungsarbeiten ab

ENERGIAPURA *Clubs*

Nützliche Links

Energiapura Club Line Katalog

<https://www.vola-racing.ch/de/sport/energiapura>

Energiapura Farben-Konfigurator

<https://configuratore.energiapura.info/>

Inspirationsbank der Full-Printed Designs

<https://www.vola-racing.ch/de/sport/energiapura>



ENERGIA PURA
Clubs

VOLA 
RACING

THANK YOU !

