

VOLA 
RACING **Equestre**

FLY TO SUCCESS

38 YEARS OF RACING

Depuis plus de trois décennies, nous créons des produits innovants et de haute technologie.

Vola c'est une partie software où nous développons des logiciels de chronométrage et de vidéo. C'est aussi tout une dimension hardware avec la revente de panneaux video et matériel tel que: chronomètres, cellules, portillons, liaisons sans fil, horloges de départs, camera vidéo finish, panneaux vidéo, etc. Voici une liste non exhaustive des capacités de l'offre software et hardware Vola:

- chronométrer et gérer les résultats d'un concours,
- créer des incrustations vidéos,
- diffuser en Live,
- générer des datas, des images,
- piloter un panneau LED,
- etc.

Notre but est d'apporter des solutions simples et de qualité optimale, pour gérer vos courses de A à Z

PAGES

La Suite Equestre-Pro	04-05
Zoom sur Equestre-Pro	06-07
Secrétariat, engagement, facturation	08-09
Zoom sur Display-Equestre-Pro	10-11
Zoom sur Publish-Equestre-Pro	12-13
Zoom sur Vidéo-Equestre-Pro	14-15
Panneaux Vidéo	16-17
Caméra Vidéo Finish-Pro & Abonnement	18-19
Tips & Tricks	20-21
Liste des produits	22-23
Les autres Suites	24-25



#volaracing

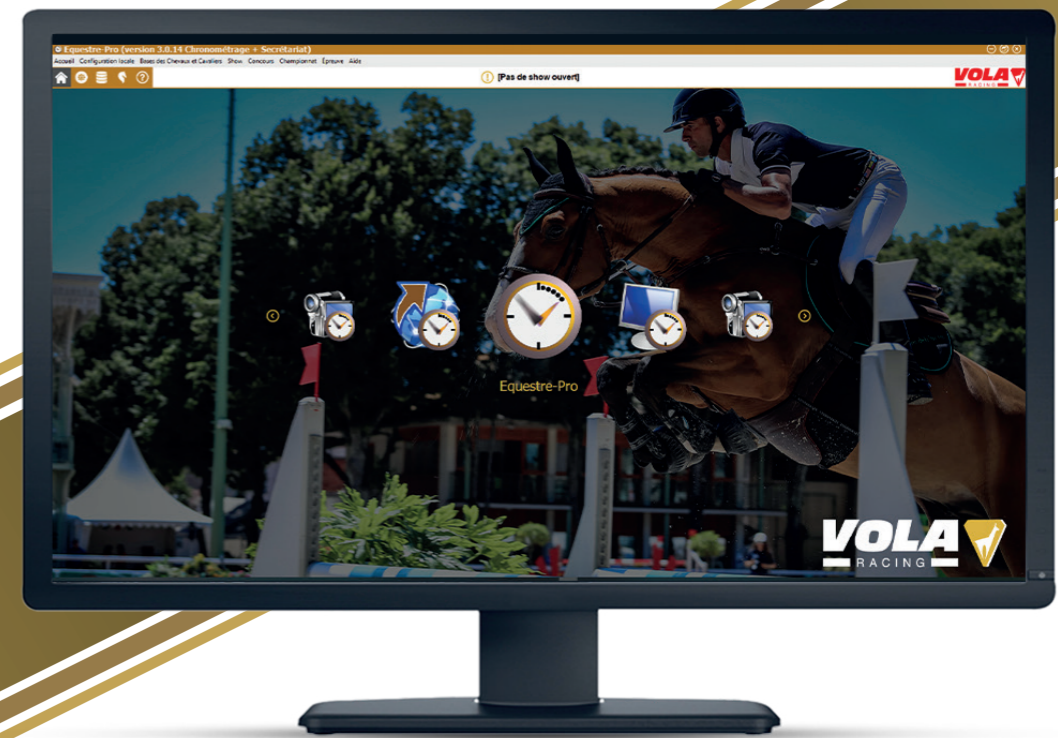




LA SUITE

Equestre-Pro

Transportez votre course à travers le monde grâce à la Suite Equestre-Pro. Un gamme complète de logiciels pour créer un événement à votre image. Lancez-vous !



Découvrez l'étendue des logiciels de la Suite Equestre-Pro



Equestre-Pro

Logiciel de chronométrage « maître » de la Suite



Display-Equestre-Pro

Affichez en direct les résultats sur tous les écrans



Publish-Equestre-Pro

Centralisez les données sur internet pour que le Monde les découvre



Video-Equestre-Pro

Créez des lives streaming, clips & animations, jusqu'à 7 caméras



Manuels d'utilisation

Rendez-vous sur vola.fr, dans la rubrique Base de connaissances pour en apprendre davantage.



Support logiciels

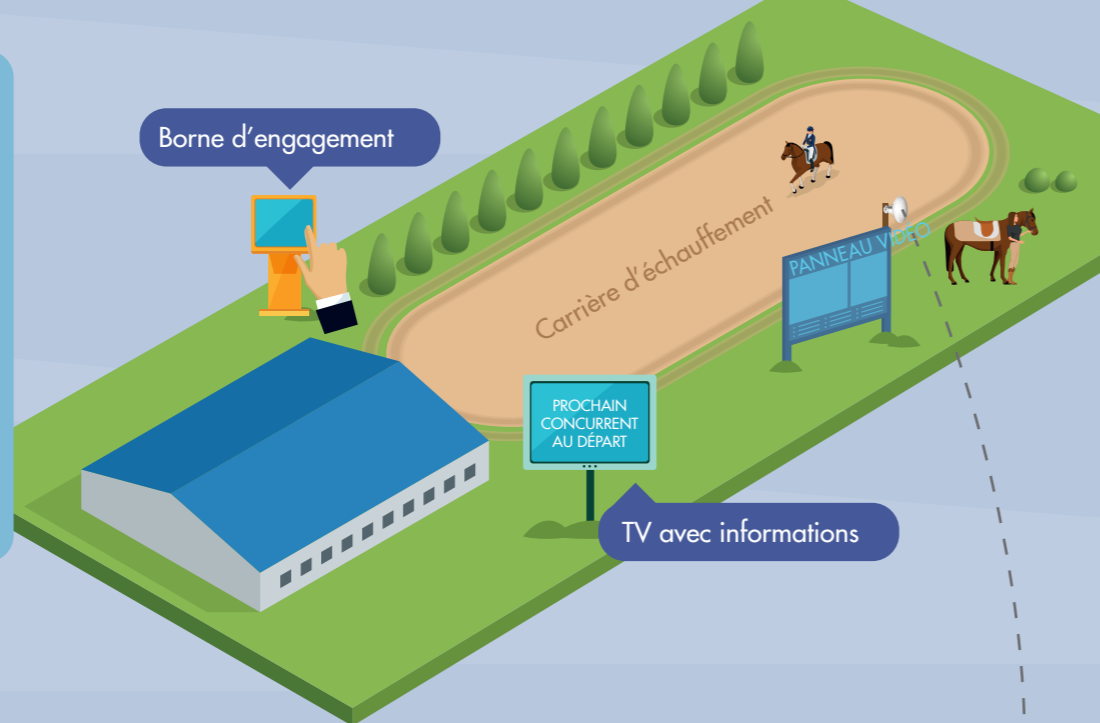
Remplissez le formulaire en ligne sur « www.vola.fr/support/report.php » pour toutes demandes d'aide.

LISTING TECHNIQUE

- Formats de courses: saut d'obstacles, concours complet, dressage, concours complet.
- Import/Export des concours et résultats depuis les fédérations FEI, FFE, FFE-SIF.
- Traitement par filtre pour des classements personnalisables.
- Support des chronomètres et decodeurs : CP545, MyLaps X2, Race Results, TIMY, etc.
- Chronométrage simple, puissant et souple avec gestion des épreuves adapté à tous les barèmes et reprises.
- Jusqu'à 2 intermédiaires.
- Calcul des pénalités.
- Support des scoreboards : Vola CA8-15, Alge DLine, Omega, Microgate, etc.
- Publication des résultats en direct sur TV et internet totalement personnalisable.
- Affichage sur panneaux d'affichage entièrement personnalisable.
- Gestion du championnat avec calculs instantanés.
- Préparation des listes de départ avec estimation du temps de transfert entre les épreuves.
- Personnalisation des éditions : polices, tailles, couleurs, logos, colonnes, etc.
- Impression des master lists, des listes de départ, des classements, des challenges et des championnats.
- Gestion du secrétariat en réseau avec le chronométrage.
- Chronométrez plusieurs pistes en parallèle avec le mode multi-carrières.
- Avec le mode Engagement, les cavaliers peuvent s'engager sur borne tactile.
- Gérez la facturation et la distribution des gains.

EXEMPLE DE CONFIGURATION

- La liaison entre les installations se fera par ponts wifi.
- 4 carrières à filmer = 4 caméramans
- 1 personne est nécessaire en cabine chrono pour gérer le chronométrage et la vidéo.
- 2 panneaux géants
- 2 bornes d'engagement
- 1 display TV



ENVOI DES DONNÉES

TRIBUNE DE JURY
Chronomètre / Casque audio

- 1 PC avec Display-Equestre-Pro pour le speaker
- 1 PC pour gérer le chronométrage et le live
- 1 générateur vidéo avec Video-Equestre-Pro
- 1 opérateur pour filmer le cavalier en course

Publish-Equestre-Pro : plateforme web permettant de visionner et enregistrer les lives textes et clips vidéos.

WebTV : Chaîne de télévision sur Internet, site web de contenu éditorial auquel l'utilisateur à accès en flux (streaming).

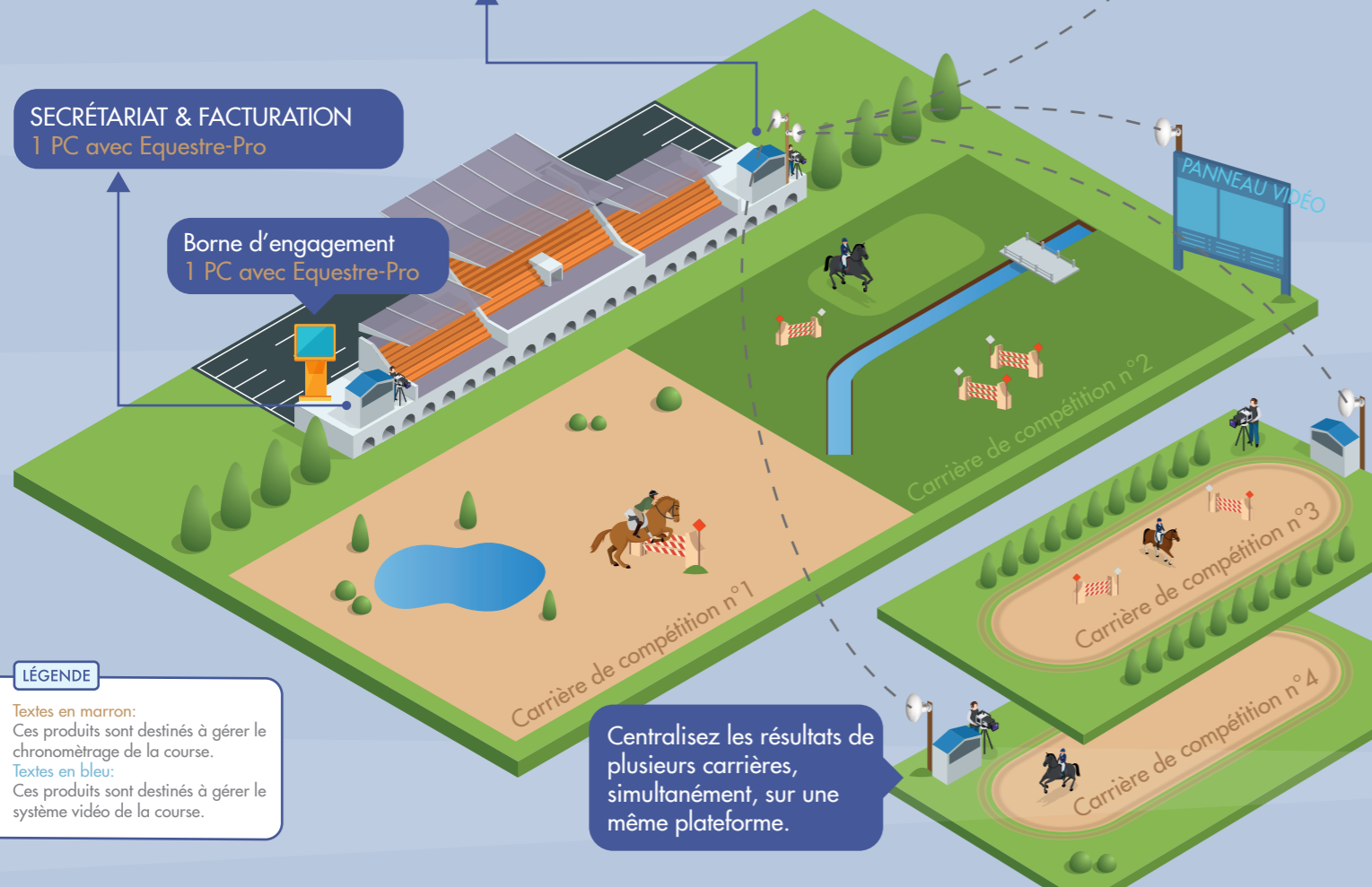
Clips-Pro : Enregistrement, incrustation d'image, découpage de vidéos et envoi de la vidéo finale montée sur le live Publish.

SECRÉTARIAT & FACTURATION

1 PC avec Equestre-Pro

Borne d'engagement

1 PC avec Equestre-Pro



LÉGENDE

Textes en marron:
Ces produits sont destinés à gérer le chronométrage de la course.
Textes en bleu:
Ces produits sont destinés à gérer le système vidéo de la course.

Centralisez les résultats de plusieurs carrières, simultanément, sur une même plateforme.



ZOOM SUR Equestre-Pro



Equestre-Pro

Logiciel de chronométrage « maître » de la Suite

Equestre-Pro est un logiciel de chronométrage et de calcul professionnel développé pour les compétitions équestres telles que le saut d'obstacle, le dressage, le concours complet et le hunter. Il permet le secrétariat, le chronométrage, le traitement et l'édition des résultats. La suite Equestre-Pro s'adaptera à vos concours nationaux comme internationaux.

Disciplines

CSO, Dressage, Concours Complet, Hunter.

Compatibilité Chrono

Alge, BeChronized, Chronelec, FDS Timing, Microgate, Mylaps, myWER, Omega, Race Results, Summit, Tag Heuer, TMR, Vola.

Compatibilité SCOREBOARD

Adaptive, Alge, Microgate, Omega, Radiocom, Tag Heuer, Timetronics, Vola. + sur-mesure

Spécifications

- > PC avec Windows 8/10/11.
- > Résolution écran: 1920x1080 mini.
- > Un port USB pour clé de protection.

FONCTIONNALITÉS

- > Chronométrage et calculs simples, puissants et souples avec gestion des épreuves adapté à tous les barèmes et reprises.
- > Communication poussée avec chronomètres (gestion des canaux, téléchargement).
- > Départ / Arrivée / Support deuxième étape / 2 intermédiaires / Arrêt de temps (poire jury).
- > Jusqu'à 6 carrières en simultanées.
- > 2 scoreboards en simultanés.
- > Affichage des résultats en direct sur TV et Internet.
- > Affichage sur panneaux d'affichage entièrement personnalisable.
- > Gestion du championnat avec calculs instantanés.
- > Préparation des listes de départ avec estimation du temps de transfert entre épreuve.
- > Impression des master lists, des listes de départ, des classements, des challenges et des championnats.
- > Import et export des concours et résultats depuis les fédérations de chaque pays et la FEI.

MODE MONOPOSTE

- > Idéal pour vos concours nationaux.
- > Gestion des engagés.
- > Gestion du chronométrage.
- > Impression ou export des éditions au format PDF.

MODE MULTIPOSTES

- > Avec la FEI : gérez le secrétariat en réseau avec le chronométrage.
- > Chronométrez plusieurs pistes en parallèle avec le mode multi-carrières.
- > Avec la FEI : grâce au mode engagement les cavaliers peuvent s'engager sur borne tactile.
- > Avec la FEI : gérez la facturation et la distribution des gains.



ZOOM SUR

Equestre-Pro

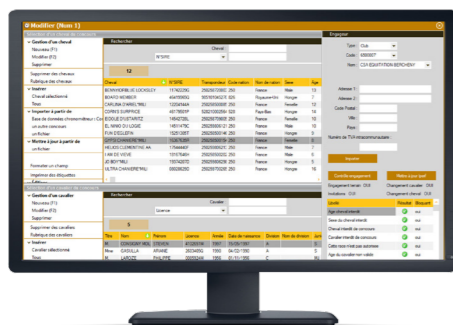
Secrétariat

La fonctionnalité multiposte « Secrétariat » de la Suite Equestre-Pro permet plusieurs adaptations pour les épreuves nationales et les épreuves de la FEI, parmi elles : le paramétrage des épreuves

EPREUVES NATIONALES

- > Gestion des engagés
- > Changements de chevaux et de cavaliers
- > Système de web service

Avec internet : rapprochement direct avec le web service de la FFE.



EPREUVES FEI

- > Gestion de la Master List
- Importation des engagés depuis la FEI Entries, avec les mises à jour accessibles
- > Attributions des numéros tétières
- > Edition de toutes les Master List
- > Edition des étiquettes « passeport »
- > Edition des listes de départ avec la publication de celles-ci sur Publish-Equestre-Pro
- > Envoi de la liste au post de chrono et aux chronométrateurs
- > Edition des résultats
- > Export au format FEI



ZOOM SUR

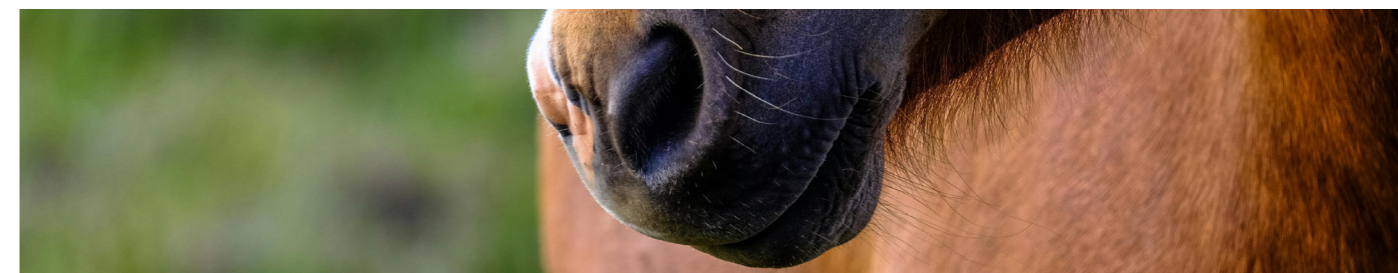
Equestre-Pro

Facturation

La fonctionnalité multiposte « Facturation » de la Suite Equestre-Pro permet la gestion des relevés de comptes et la distribution des gains.

EPREUVES NATIONALES ET FEI

- > Mode de fonctionnement qui s'adresse autant aux cavaliers du pays dans lequel se déroule le concours/course, qu'aux cavaliers d'autres nationalités
- > Comprend la partie engagement et consommable
- > Déduction des gains des cavaliers



ZOOM SUR

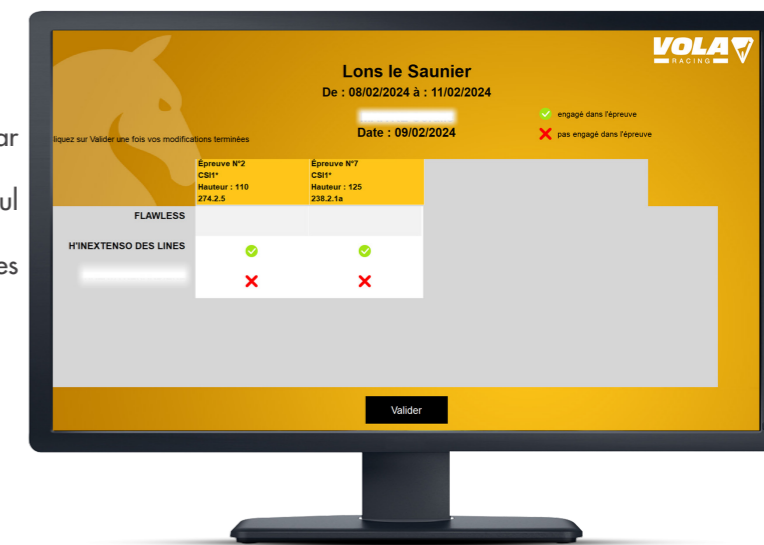
Equestre-Pro

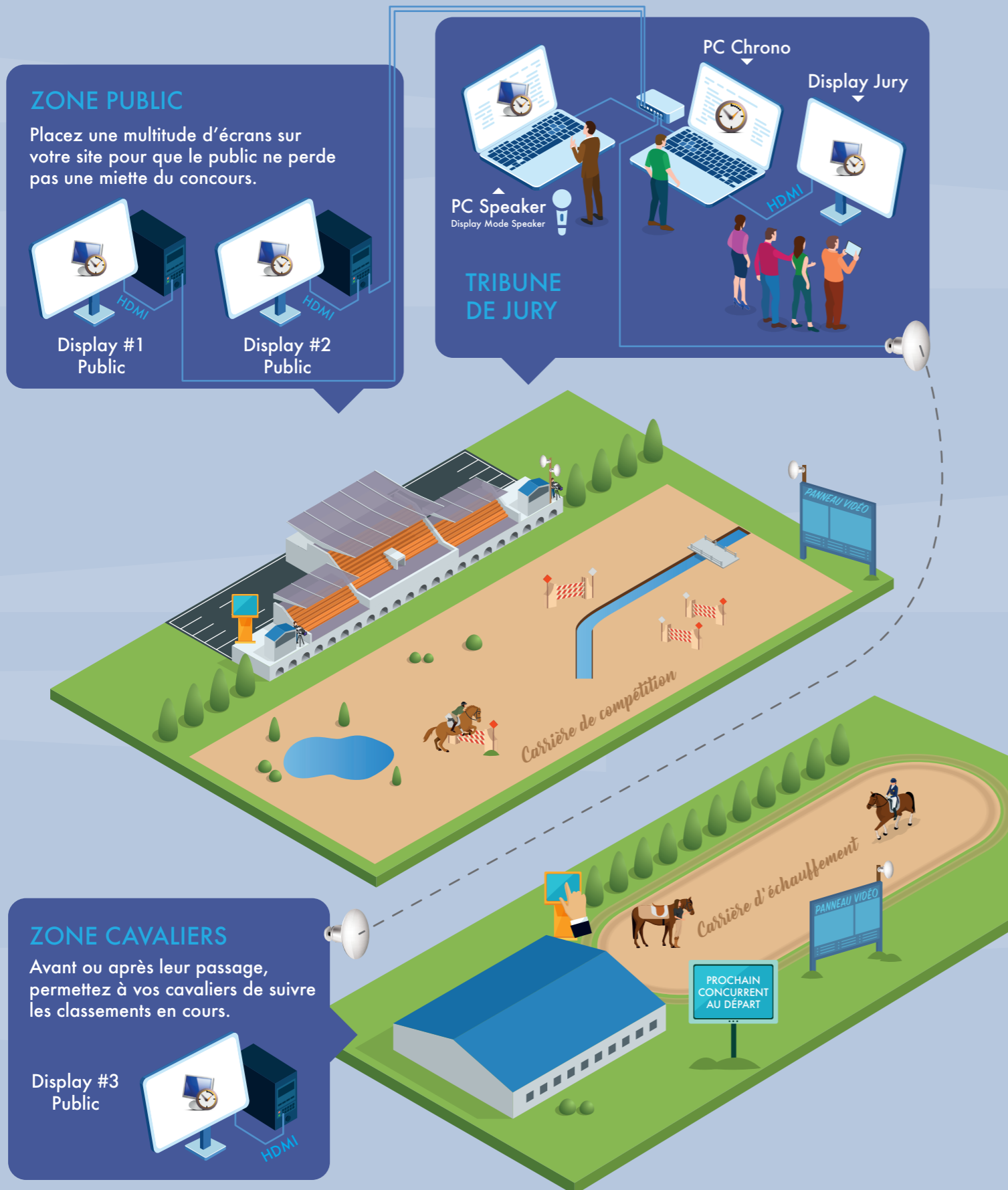
Engagement

La fonctionnalité multiposte « Engagement » de la Suite Equestre-Pro permet aux cavaliers de s'engager sur borne tactile et d'ainsi fluidifier votre secrétariat en libérant l'opérateur

EPREUVES FEI

- > Tient compte des paramètres de chaque épreuve
- Limite du nombre d'engagements par cavalier, par chevaux, par jour, par âge et par liste blanche
- > Regroupe tous les labels de votre concours en un seul écran
- D'un seul coup d'œil, le cavalier peut engager tous ses chevaux aux différentes épreuves autorisées.





ZOOM SUR
Display

Display-Equestre-Pro
Affichez en direct les résultats sur tous les écrans

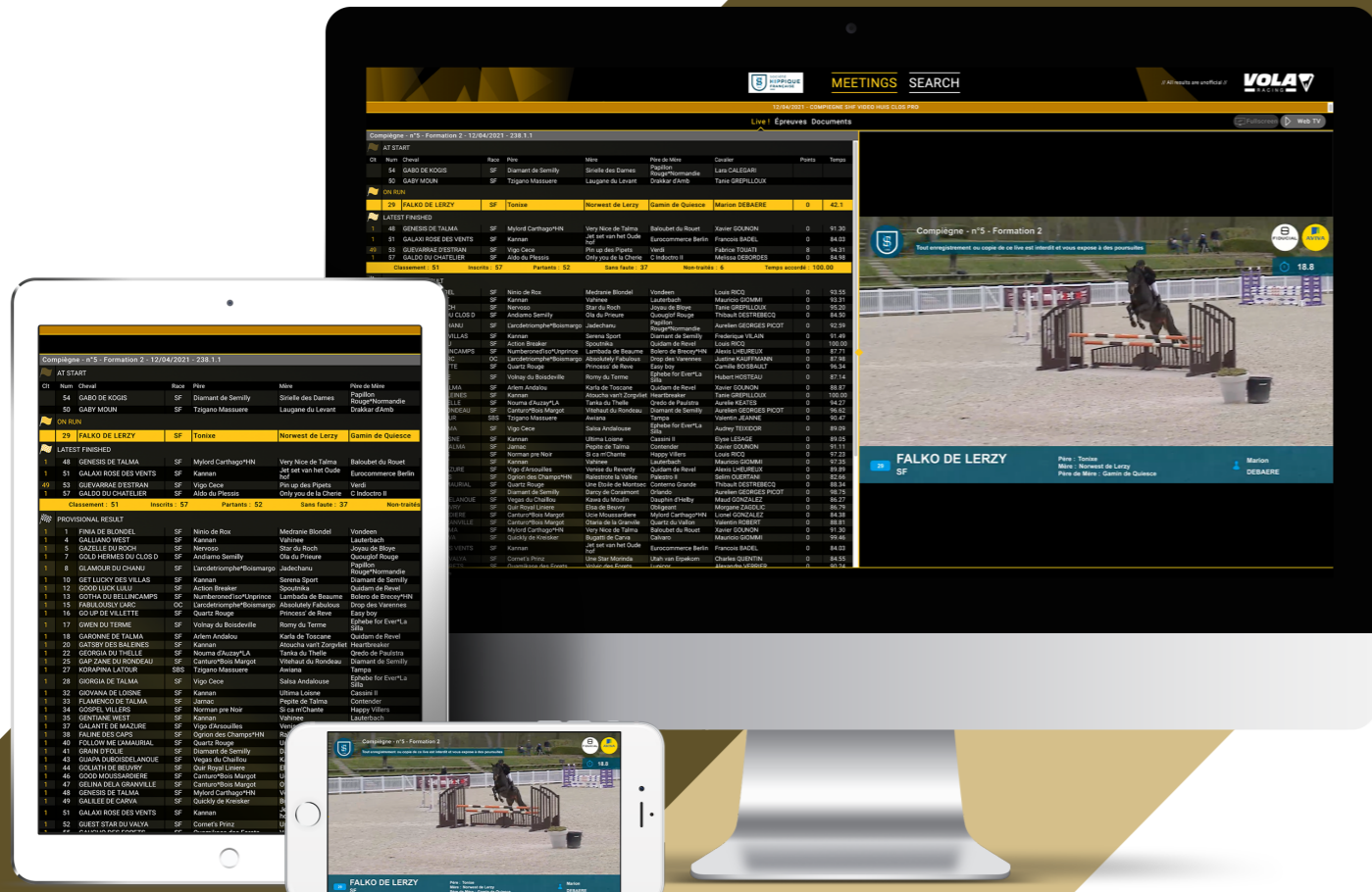
Avec Display-Equestre-Pro vous pouvez diffuser en direct sur un réseau vidéo les listes de départ, les classements et les prochains concurrents à prendre le départ. Personnalisez toute l'interface à votre image grâce à la gestion des colonnes, des couleurs ou des tailles.

FONCTIONNALITÉS

- > Visualisez en direct les évolutions des classements.
- > Choisissez la mise en page de vos classements.
- > Résolution, couleurs, tailles de caractères.
- > Mode pages tournantes ou fixes en fonction du nombre de classés.
- > Outil indispensable pour votre speaker.
- > Idéal pour le paddock, les tribunes ainsi que les salons ou restaurants.



AFFICHAGE DEPORTÉ
Vous pouvez exécuter Display-Equestre-Pro sur le même PC que Equestre-Pro, ou exploitez-le sur un ordinateur déporté en utilisant une liaison RJ45 ou un pont Wifi.



- Equestre-Pro
 - Display-Equestre-Pro
 - Publish-Equestre-Pro
 - Video-Equestre-Pro
 - Options de sorties WebTV / HDMI / Blackbox Clips-Pro
- Logiciels indépendants
 - Scoreboard-Pro

ZOOM SUR Publish



Publish-Equestre-Pro
Centralisez les données pour que le Monde les découvre



Exemple d'une course en Live

Publish est un logiciel qui permet d'envoyer les informations en direct de votre course sur internet.

Une page web est dédiée pour votre structure.

Sur votre espace web, vous pourrez voir le live des courses et les documents PDF que vous aurez envoyés (liste de départ, résultats, autres informations...). De plus, Publish a l'avantage de mémoriser les courses que vous avez réalisées. Ainsi, vous gardez un historique des résultats qui peuvent être visualisés les jours suivants, lors de réunion de comité, de concertation familiale, ou de vérifications des résultats entre amis. Publish est la base pour le fonctionnement du WebTV et des clips.

Toutes ces fonctions sont prévues pour s'intégrer de manière ergonomique dans l'environnement: Publish peut aussi bien se regarder sur un smartphone que sur un ordinateur.

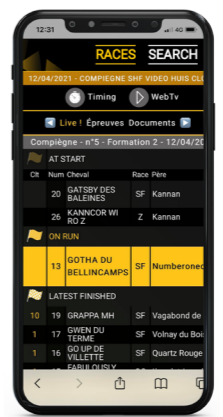
Côté gestion, vous disposez d'un espace administrateur qui vous permet de supprimer des courses, mais aussi de visualiser la fréquentation de votre page web. Vous pouvez voir le nombre de pages vues, le nombre de documents, clips vus et téléchargés. Intégrez correctement l'accès au Publish dans votre site internet vous permettra de créer du trafic sur votre site et ainsi valoriser vos prestations. Le design standard d'usage web est inclus avec l'abonnement. Si vous souhaitez personnaliser le site à votre couleur, l'accès au CSS est possible depuis votre espace administrateur (sans surcoût). Rapprochez-vous d'une personne compétente pour la modification de votre CSS.

La structure de Publish s'adapte automatiquement en fonction de vos besoins (live, WebTV, publications des PDF) et de votre nombre de courses.

TARIFS PUBLISH
Publish fonctionne sous forme d'abonnement annuel. La souscription à un abonnement donne accès à votre page web.

OPTION WEBTV
Le WebTV est une fonction du logiciel Vidéo-Equestre-Pro qui fonctionne sous forme d'abonnement annuel.

CLIPS-PRO
Fonctionne par abonnements, puis facturation à chaque fin de mois en fonction du nombre de clips réalisés.



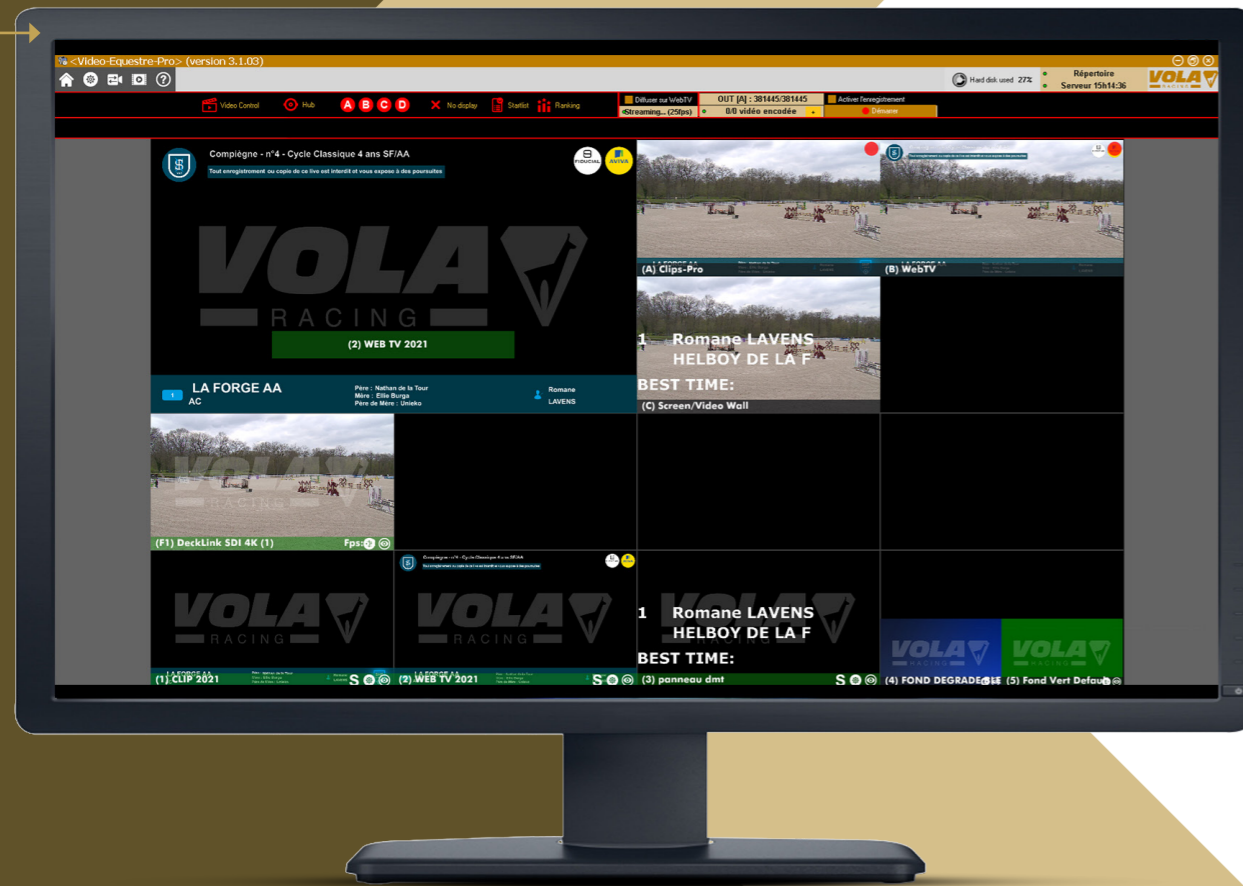
Dans l'interface Régie Vidéo, reliez les entrées, les sorties et les médias, grâce au système de câblage virtuel!

7 caméras en entrées
Au choix:
IP, HDMI, SDI, USB

4 sorties disponibles

7 médias utilisables

Video Control
Après avoir câblé la régie vidéo, découvrez votre interface de travail permettant de visualiser toutes les caméras, les médias et les sorties.



ZOOM SUR LE SYSTÈME

Vidéo



Video-Equestre-Pro
Créez des lives streaming, clips & animations, jusqu'à 7 caméras

Video-Equestre-Pro est un logiciel multifonctions qui permet de remplacer une véritable régie vidéo professionnelle.

Côté entrées, il est capable de :

> Capturer et enregistrer jusqu'à 7 caméras USB, IP, HDMI ou SDI.

> Créer et générer jusqu'à 7 canaux d'incrustations vidéos comme des images, des vidéos publicitaires, des diaporamas, des incrustations de chronométrage (liste de départ, classement, informations du concurrent en course...).

Côté sorties, ces informations peuvent être envoyées sur :

> Un panneau géant LED avec la BlackBox sur un réseau Ethernet ou en HDMI. Vous pourrez afficher une caméra avec des graphiques et des logos, créer un scénario de chronométrage aux couleurs de votre concours ou encore afficher uniquement des diaporamas de publicités. À vous de décider !

> Clips-Vidéo-Pro. Le participant est filmé pendant sa course avec les caméras. Le logiciel s'occupe d'enregistrer le participant, d'ajouter les incrustations graphiques programmées (logos, temps, nom-prénom, classement,...), de découper les vidéos des caméras et d'envoyer la vidéo finale montée sur le Publish Equestre-Pro. Le participant pourra voir sa vidéo à côté de son résultat sur le live internet.

Toute cette manipulation est faite de manière AUTOMATIQUE, aucun opérateur supplémentaire n'est nécessaire pour faire fonctionner le système.

> WebTV-Pro. Cette sortie permet de créer un flux vidéo et de l'envoyer sur le Publish ou sur une page web qui vous est dédiée. En automatique, vous pouvez filmer vos concours et diffuser les résultats en montrant le paysage par exemple.

Avec l'aide d'un opérateur, vous pouvez faire bouger les caméras et suivre un concurrent en course. Vous prenez alors le rôle de réalisateur de votre propre chaîne TV.

LISTING TECHNIQUE DE Video-Equestre-Pro

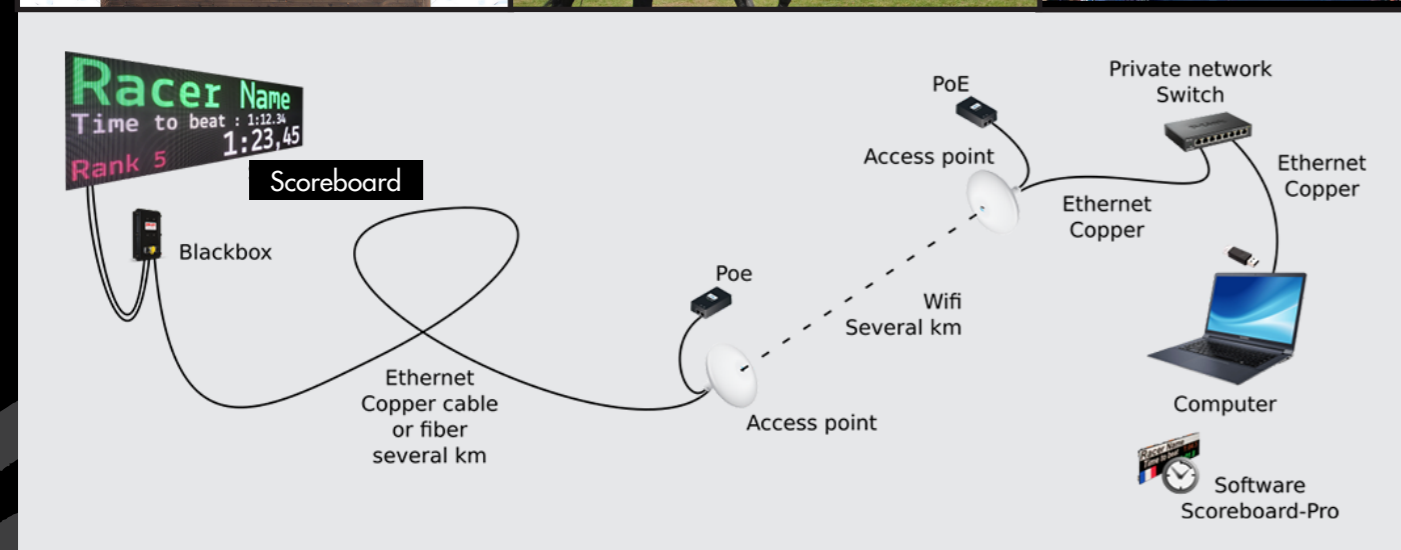
- 7 caméras en entrées au choix : IP, HDMI, SDI, USB.
- 7 Médias aux choix : Incrustations totalement personnalisables avec animations, Diaporama, Logos, Ralenti sur clips.
- 4 Sorties possibles : Sortie Blackbox, Clips-Pro, WebTV, sur écran PC, écran géant non Vola (HDMI, SDI, VGA, DVI).
- Support du chroma keying (fond vert).
- Support du PIP et du CROP (image dans image, découpe d'une partie de l'image).
- Gestion des calques pour mélanger les entrées vers les sorties.
- Support du contrôle des caméras Vola par joystick (Caméras PTZ).



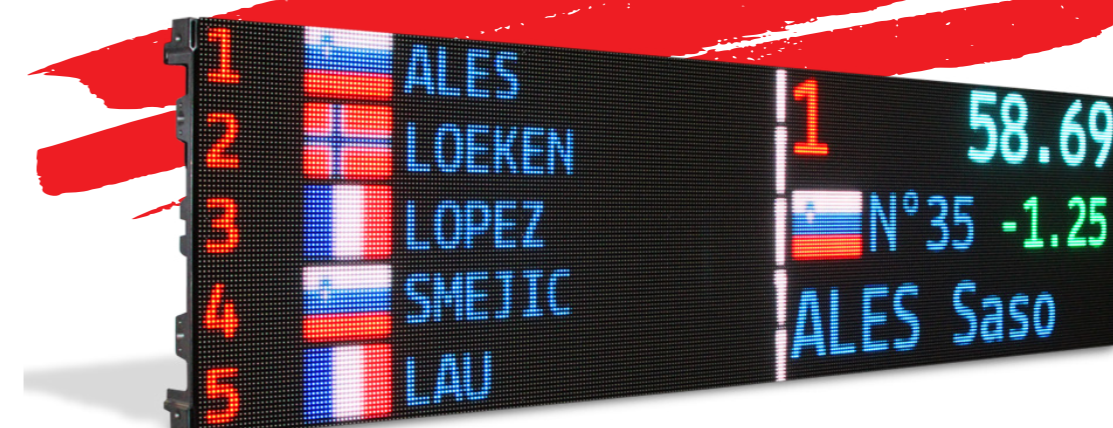
Panneaux Vidéo

Un rêve en couleurs,
au pixel près !

Du petit panneau de 1m x 0,5m au grand de 16m x 9m, composez le support correspondant à vos besoins et à vos moyens. Les classements de vos courses seront dynamiques et ce nouveau support de communication n'aura de limite que votre imagination.



Panneaux Vidéo



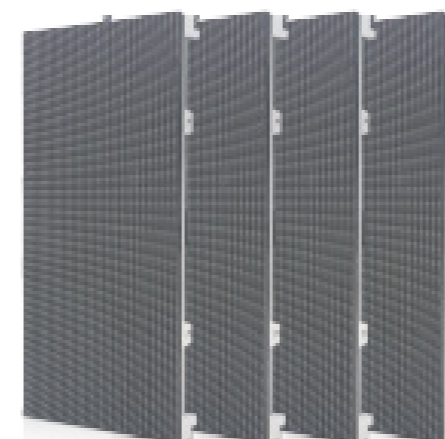
MAÎTRISEZ TOUTE LA SURFACE D’AFFICHAGE

La juxtaposition des modules permet de réaliser des panneaux d’affichage correspondant à vos besoins. Vous allez bénéficier d’une surface de 0.5m² à 16m² avec un pitch de 4,8mm et une résolution de 104 x 208 points. Composez la présentation de vos données chronométriques: tailles et couleurs sont personnalisables.



COMMUNIQUEZ

Vous affichez des textes, des logos, et publicités de vos partenaires. Créez des diaporamas qui défilent en continu. Pendant vos courses vous afficherez vos données chronométriques. Entre les courses, le panneau sera un outil de promotion.



FRANCHISSEZ LES FRONTIÈRES

Nous avons créé la BlackBox pour pouvoir transmettre le flux vidéo facilement. Passez à travers un réseau privé composé de switches, de ponts wifis, Ethernet ou fibre.

Modules au m² / Ref. VT9-204

Offre Duo Modules / Ref. VT9-202



- Le pack comprend :
- 1 affichage de 2000 x 500 mm.
 - BlackBox.
 - Câble alimentation + câble ethernet 10m.
 - Logiciel Scoreboard-Pro avec dongle USB.

Caméra Vidéo Finish-Pro



Arrêtez le temps n'a jamais été aussi facile

Découvrez le set complet Caméra Vidéo Finish-Pro et soyez à la pointe de la technologie. Arrêtez le temps sur la ligne d'arrivée pour toutes compétitions nécessitant une prise de vue sur la ligne d'arrivée.

ALIGNEMENT & NETTÉTÉ = UN JEU D'ENFANT

Avec le mode 2D vous visualisez la ligne d'arrivée comme vous la voyez. Il est facile de superposer la ligne d'arrivée avec le réticule de la caméra. Nous avons aussi intégré la visualisation en direct sur un smartphone du flux 2D en Wifi.



SENSIBILITÉ À LA LUMIÈRE POUSSÉE À L'EXTRÊME

Grande vitesse de passage, faible luminosité et proportions des mobiles correctes sont difficiles à concilier. La Vidéo-Finish-Pro dispose d'un capteur vidéo à la sensibilité largement accrue. Nous avons ajouté un algorithme d'étirement du film lors de l'enregistrement. Cette procédure permet de diminuer la vitesse d'acquisition en conservant la bonne proportion pour les mobiles.

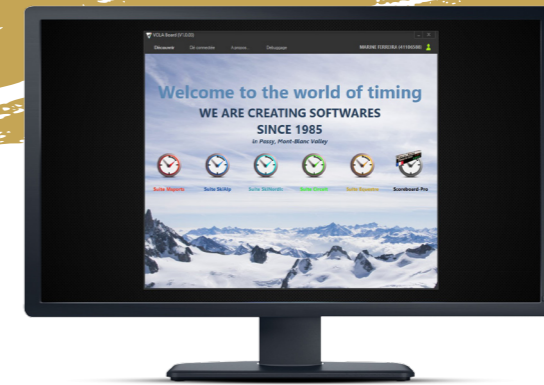
LIMITEZ LE VOLUME À TRANSPORTER

Nous avons voulu une caméra de petite dimension. Pourquoi vous encombrer, les techniques modernes densifient la puissance. Hors Lap-top, une Vidéo-Finish-Pro tient dans une valise de 340x280x120mm, câble de 20m compris.

Video-Finish-Pro 2D / Ref. VT10-12

- Le pack comprend :
- La caméra équipée d'un objectif f:16mm et de son boîtier de protection.
 - Une licence d'utilisation du logiciel Video-Finish-Pro (à télécharger).
 - Un dongle codé.
 - Une liaison fibre de 20m.
 - Un point d'accès Wifi.
 - Un manuel d'utilisation.

Systeme d'abonnement



Maîtrisez le temps : abonnements flexibles, gestion simplifiée

Accès constant aux dernières mises à jour, transfert de licences et paiement selon vos besoins. Profitez d'une expérience de chronométrage optimale sans tracas administratifs.

ABONNEMENTS

ACCÈS CONSTANT AUX DERNIÈRES MISES À JOUR

Avec notre système d'abonnement, les clients bénéficient d'un accès ininterrompu aux derniers correctifs, ajouts et améliorations de nos logiciels de chronométrage et de diffusion. Cette fonctionnalité assure que nos clients disposent toujours des outils les plus récents et les plus performants pour leurs besoins de chronométrage.

SUPPORT SIMPLIFIÉ

Notre processus de support est maintenant simplifié pour offrir une assistance rapide et efficace à nos clients. Notre équipe est disponible pour répondre à toute question ou préoccupation, garantissant ainsi une expérience fluide et sans tracas pour nos abonnés.

LICENCE FLEXIBLE

Ce modèle d'abonnement permet aux clients de choisir une licence adaptée à leurs besoins spécifiques. Vous ne payez que pour la période pendant laquelle vous avez souscrit à nos logiciels et pour le nombre de concours que vous publiez, offrant ainsi une flexibilité et une rentabilité optimales.

Le prix d'accès à notre suite a été abaissé, rendant ainsi notre technologie plus accessible que jamais. Cette tarification compétitive reflète notre engagement à fournir une valeur exceptionnelle à nos clients tout en leur offrant un avantage concurrentiel sur le marché.

VOLA BOARD

SUIVI DES ABONNEMENTS

Depuis Vola Board, les clients peuvent désormais suivre facilement leurs abonnements aux logiciels Vola installés. Visualisez les détails de vos abonnements, y compris les dates de fin, pour une gestion transparente de votre utilisation des logiciels.

TRANSFERT DE LICENCE

La plateforme Vola Board permet le transfert simple et efficace de licences d'un compte à un autre. Que ce soit pour une réorganisation interne ou le partage de licences entre utilisateurs, vous avez le contrôle total sur la gestion de vos licences.

ACCÈS AUX DIFFÉRENTES VERSIONS DU LOGICIELS

La plateforme B2T permet le transfert simple et efficace de licences entre vos clés de protection. Si vous travaillez avec plusieurs chronométreurs, vous pouvez leur limiter l'accès à VOLA Board et gérer leurs licences et paiements depuis votre interface web. Vous avez de cette manière le suivi et le contrôle total sur la gestion de vos licences.

Pour plus de renseignements sur le système d'abonnement, rendez-vous dans notre base de connaissance sur notre site internet vola.fr côté Timing

TIPS & TRICKS

LES INFOS À SAVOIR

PRÉCONISATION DES PRODUITS

Tous les produits qui vous sont proposés ont été testés et approuvés par l'équipe de Vola. Il s'agit de produits de gammes professionnelles adaptés à vos besoins et à vos contraintes. La connaissance avancée de ces produits nous permet de garder une grande maîtrise de vos installations et ainsi de vous conseiller et de vous dépanner le mieux possible.



UN DONGLE, C'EST QUOI?



Le dongle a l'apparence d'une clé USB mais... non, ce n'en est pas une ! Le dongle est un appareil de sécurité logiciel.

Il possède la clé de licence de vos logiciels qui vous permet de les utiliser. Il faut donc toujours l'avoir avec vous pour le chronométrage. Le dongle peut être interchangeable sur un autre ordinateur (qui est correctement paramétré), si vous rencontrez un problème avec votre ordinateur principal. Il débloquera alors les logiciels sur l'ordinateur de secours.

CONFIGURATIONS LOGICIELS

Les configurations et scénarios de mise en page peuvent être sauvegardés et restaurés dans nos logiciels.

Après avoir réalisé vos personnalisations, sauvegardez les sur un support indépendant (clé USB, disque dur, envoi par email). De cette manière, vous vous garantissez de retrouver votre travail en cas de casse sur le PC de chronométrage ou sur le générateur de caractères.

Vous pouvez par exemple sauvegarder :
- Votre mise en page du panneau d'affichage,
- Votre mise en page des feuilles d'éditions,
- Votre tableau spécifique de catégories.

Pensez-y avant qu'il ne soit trop tard.

SERVICE SAV



Un problème, une réparation?

Téléchargez la fiche SAV grâce au QR Code ci-dessous ou rendez-vous sur <http://www.vola.fr/fr/timing/catalogue>



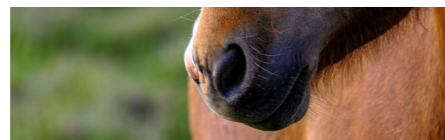
LES N° DE VERSIONS

VOLA fait constamment évoluer ses logiciels pour vous apporter des produits performants et de qualités.

VERSION X.Y.ZZ

Pour que la suite du logiciel fonctionne (Chrono + Display + Live + Timestamp + Vidéo) Il faut que X et Y soient identiques.

Voir l'historique des versions



NOS OPTIONS « Ô ULTRA – CONSEILLÉES »



LE CONTACTEUR MANUEL

Le contacteur manuel sera utile pour le jury afin de gérer les arrêts et redémarrages de temps pendant les épreuves.

Pour le confort du chronométrage, il est conseillé de câbler le contacteur manuel sur le chronomètre et de le donner au jury à côté de vous.

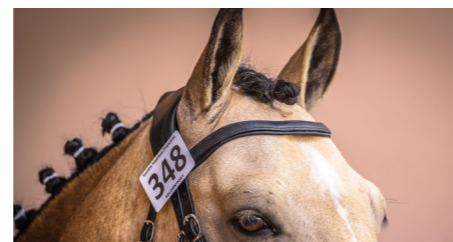
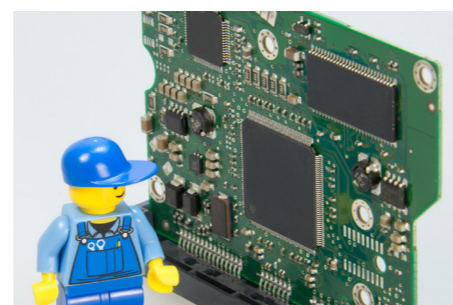
BOÎTIER DE DOUBLAGE CONTACTEUR MANUEL

La transmission des impulsions de chronométrage sont généralement émises par onde radio. En cas de perturbations, ces impulsions peuvent ne pas arriver jusqu'au chronomètre. Le boîtier de doublage vous permet d'appliquer une impulsion manuelle en cas de problème. Il peut être relié au Timy par la prise multibroches.

SÉCURITÉ INFORMATIQUE

L'environnement souvent hostile des stades de compétition ne permet pas toujours de garantir la stabilité électrique. Il faut donc équiper les cabines chrono d'onduleur.

Les générateurs vidéo étant extrêmement exigeants sur l'alimentation électrique, l'onduleur est vivement conseillé pour éviter toute mauvaise surprise. Cette option vous sera proposée pour vos futures installations.



CONSEILS SUR LES CABLES

Les câbles sont des éléments centraux dans l'installation. Ils permettent de relier sagement les différents appareils entre eux.

Qu'il s'agisse de câbles séries, Ethernet, alimentation ou câble bananes :

- Leur état doit être régulièrement contrôlé,
- Ils doivent être rangés correctement : pas emmêlés, dans un endroit sec et de préférence à l'air libre,
- Ils ne doivent pas être pliés à l'extrême : plier un câble au-delà de son rayon de courbure maximale endommage irréversiblement le câble,
- Dans le froid, les câbles deviennent plus fragiles. Attention lors de leur manipulation.



IMPORTS / EXPORTS

Importez vos concurrents ainsi que leurs points puis exportez les résultats pour homologation. Equestre-Pro supporte les formats suivants :

	Import	Export XML
FEI	oui	oui
FFE	oui	oui
SIF	oui	oui

LIENS SUPER – UTILES

Fédération Française d'Équitation	https://www.ffe.com
Société Hippique Française	https://www.shf.eu
SHF Vidéo	https://shf-video.com
Fédération Equestre Internationale	https://www.fei.org

L'ENTRAÎNEMENT

Comme tous sports, il faut s'entraîner pour progresser. Vous devez vous impliquer et vous immerger dans le matériel pour savoir le manier. Ce n'est pas inné.

Au fur et à mesure des utilisations, vous allez acquérir rapidement de l'expérience et serez de plus en plus performant. Mais ne perdez pas la main en inter-saison, restez connectés et actifs !

PILES & BATTERIES



Les appareils de chronométrage peuvent être alimentés avec des batteries ou des piles. La gestion de ces appareils est différente.

POUR DES PILES :

- L'état des piles doit être vérifié avant le chronométrage.
- Toujours avoir des piles de rechanges disponibles.
- Si l'appareil n'est pas utilisé pendant une longue période, retirer les piles avant de stocker l'appareil.

POUR DES BATTERIES :

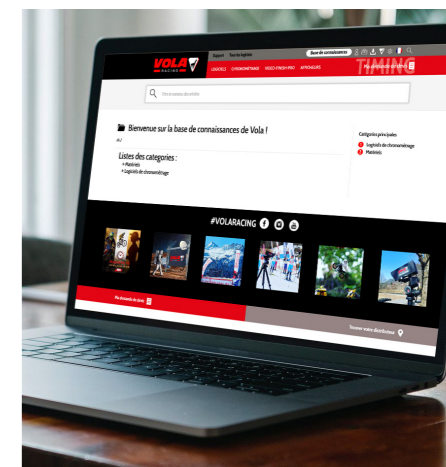
- Les batteries doivent être complètement chargées avant le chronométrage.
- L'appareil ne doit jamais être stocké avec des batteries déchargées.
- Si l'appareil n'est pas utilisé pendant une longue période (saison d'été par exemple), charger les batteries avant de stocker l'appareil.
- Il est conseillé de charger les batteries tous les 4 mois si l'appareil n'est pas utilisé.

LA BASE DE CONNAISSANCE

Connectez-vous sur vola.fr, coté Timing et cliquez sur « Base de connaissances ». Découvrez de nombreux articles, portant sur les logiciels et le matériel.

De l'apprentissage au perfectionnement, cette base de connaissance a pour but de vous apporter les clés de la réussite.

Vous ne trouvez pas d'article correspondant à votre recherche ? Envoyez un e-mail à vola@vola.fr et nous vous répondrons dans les plus brefs délais ! Restez connectés !

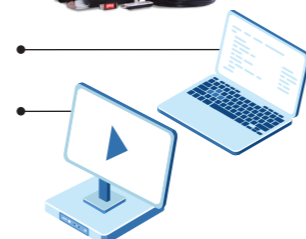


VOLA

RACING

LOGICIELS & MATÉRIEL VOLA

	Désignation
	LOGICIEL VOLA
	SUITE EQUESTRE-PRO
CLEQ00	ABONNEMENT EQUESTRE-PRO SECRETARIAT
CLEQ25	ABONNEMENT EQUESTRE FACTURATION SECRETARIAT
CLEQ26	ABONNEMENT EQUESTRE-PRO ENGAGEMENT
CLEQ01	ABONNEMENT DISPLAY-EQUESTRE-PRO
CLEQ02	ABONNEMENT PUBLISH-EQUESTRE-PRO
CLEQ02-U	CONCOURS PUBLIEE POUR PUBLISH-EQUESTRE-PRO
CLSA05	ABONNEMENT VIDEO-EQUESTRE-PRO CLIPS
CLSA05-U	NOMBRE DE CLIPS ENVOYES DEPUIS VIDEO-EQUESTRE-PRO
CLEQ06	ABONNEMENT VIDEO-EQUESTRE-PRO WEBTV
CLEQ07	ABONNEMENT VIDEO-EQUESTRE-PRO BLACKBOX1
CLEQ08	ABONNEMENT VIDEO-EQUESTRE-PRO BLACKBOX2
CLEQ09	ABONNEMENT VIDEO-EQUESTRE-PRO HDMI1
CLEQ10	ABONNEMENT VIDEO-EQUESTRE-PRO HDMI2
CLEQ14	ABONNEMENT OVERLAY-EQUESTRE-PRO
CLEQ24	ABONNEMENT VIDEO-EQUESTRE-PRO YOUTUBE
	SCOREBOARD-PRO
CLSC00	LICENCE SCOREBOARD-PRO SORTIE BLACKBOX
CLSC00/U	M.A.J LICENCE SCOREBOARD-PRO SORTIE BLACKBOX
CLSC01/N	LICENCE SCOREBOARD-PRO SORTIE HDMI
CLSC01/NU	M.A.J LICENCE SCOREBOARD-PRO SORTIE HDMI
	CLE DE PROTECTION LOGICIEL
CCLC	CLE DE PROTECTION LOGICIEL USB T
	MATERIEL CHRONOMETRAGE
	VIDEO-FINISH-PRO
VT10-101	SET CAMERA VIDEO-FINISH-PRO 2D
	MATERIEL INFORATIQUE / VIDEO
VT100-101	ORDINATEUR PORTABLE POUR LOGICIEL DE CHRONOMETRAGE
VT100-102	STATION GRAPHIQUE PORTABLE POUR LOGICIEL DE VIDEO
VT100-105	MINI PC COMPACT POUR UTILISATION DISPLAY DEPORTEE
VT100-MO	FORFAIT CONFIGURATION INFORMATIQUE (2H30)
VT100-110	OPTION POUR STATION GRAPHIQUE VIDEO : ENTREES D'ACQUISITION SDI
VT100-112	ONDULEUR RACKABLE POUR GENERATEUR VIDEO AVEC RACK
VT100-301	CAMERA EXTERIEURE PTZ AVEC SUPPORT
VT100-304	JOYSTICK POUR CAMERA PTZ
VT100-401	POINT D'ACCES CONFIGURE ETHERNET VERS WIFI
VT100-501	PACK CAMERA MOBILE : CAMERA PTZ, VALISE BATTERIES, PONT WIFI
VT100-510	VALISE DE TRANSPORT POUR PACK CAMERA MOBILE
	PANNEAU D'AFFICHAGE
VT9-901	FLIGHT CASES POUR 6 MODULES MATRICIELS 50x100cm
VT9-200	SET DE BASE POUR SCOREBOARD MATRCIEL COULEUR BLACKBOX
VT9-204	MODULES SCOREBOARD OUTDOOR COULEURS PITCH 5.9MM AU M ²
VT9-202	SET SCOREBOARD DUO MATRCIEL COULEURS P: 5.9MM / 50x200CM BLACKBOX
	TREPIED
VT80-101	TREPIED POUR PHOTOCELLULE (PAS PHOTO 1/4)
VT80-102	TREPIED POUR HORLOGE DE DEPART (PAS PHOTO 3/8)
VT80-103	TREPIED POUR CAMERA VIDEO-FINISH-PRO
VT80-201	GUIDE DEPLACEMENT LATERAL POUR CAMERA VIDEO-FINISH-PRO
VT80-202	TETE ORIENTABLE 3 AXES POUR CAMERA VIDEO-FINISH-PRO



MATÉRIEL DE CHRONOMÉTRAGE

Référence	Désignation
	CHRONOMETRE
A1-21	SET CHRONOMETRE ALGE TIMY3 WTN SANS IMP SUR PILES
A1-31	SET CHRONOMETRE ALGE TIMY3 WTN IMP BATTERIE
	ACCESSOIRES CHRONOMETRE
A1-71	ALGE BATTERIE PACK NI-MH TIMY2 IMP / TIMY3 WTN IMP
A1-73	ALGE ALIMENTATION / CHARGEUR TIMY
A1-91	BOITIER TMY 3 - CONTACTS C2,C3,C4
A1-92	BOITIER TIMY 3 - CONTACTS C2,C3,C4 - WTN
A10-10	CONTACTEUR MANUEL ALGE
A10-12	CONTACTEUR MANUEL WTN ALGE
	PHOTOCELLULE
A2-93	PAIRE D'ADAPTEUR 3/8 - 1/4
A2-12	SET CELLULE ALGE AVEC REFLECTEUR
A2-22	SET CELLULE ALGE LONGUE PORTEE
A2-32	SET CELLULE ALGE RADIO WTN AVEC REFLECTEUR
A2-42	SET CELLULE ALGE RADIO WTN LONGUE PORTEE
	AFFICHEUR
A4-16	AFFICHEUR ALGE D-LINE 6 CHIFFRES H80mm
A4-26	AFFICHEUR ALGE D-LINE 6 CHIFFRES H150mm
A4-36	AFFICHEUR ALGE D-LINE 6 CHIFFRES H250mm
	LIAISON SANS FILS
A6-10	LIAISON RADIO WTN ALGE
A6-11	CABLE WTN VERS BANANES C2,C3,C4
A6-13	SUPPORT RADIO WTN ALGE
A6-23	EMETTEUR RADIO RF ALGE TED2
A6-24	RECEPTEUR RADIO RF ALGE TED2
A6-25	KIT RADIO ALGE TED2 Tx - Rx - SUPPORT ET VALISE
	ACCESSOIRES
A1-70	ALGE ANTENNE GPS TIMY-3 ET HORLOGE ASC3



Vola propose désormais un nouveau système de facturation par abonnement. Ce dernier est déclinable afin de satisfaire le plus grand nombre, et fonctionne de la manière suivante :

- 1 mois
- 6 mois
- 12 mois
- mensualisée ou prépayée.



SOFTWARE

Les autres Suites

Une Histoire de logiciels...

1985

Création de l'entreprise Soft Control qui élabore ses propres logiciels de chronométrage. La société travaille au développement des logiciels, en étroite collaboration avec Vola, facilitant les essais de glisse sur neige.

2003

Vola reprend l'activité chronométrage de Soft Control. Les deux divisions, SPORT et TIMING, se partagent la même entité. De nouveaux logiciels sont développés pour palier à une forte demande. Dès lors, Vola s'exporte dans d'autres secteurs tels que l'automobile, l'équitation et le cyclisme.

2012

Face à la montée du Live Streaming et du digital au sens large, Vola décide d'étendre ses compétences et se lance dans la vidéo. Des logiciels permettant la diffusion en Live et la création de clips vidéos voient le jour.

2020

Les logiciels Vola sont utilisés partout dans le monde et dans de nombreux sports : automobile (circuit et rally), karting, équitation, sports d'hiver mais aussi pour des courses de robotique ou des courses de chameaux ! La division Timing, c'est une équipe de passionnés, toujours en quête de nouveaux défis.

2024

Vola propose désormais un nouveau système de facturation par abonnement. Ce dernier est déclinable afin de satisfaire le plus grand nombre, et fonctionne de la manière suivante : par 1 mois, 6 mois ou 12 mois, de façon mensualisée ou prépayée.



Msports-Pro

MSport-Pro est un logiciel de chronométrage multifonctions qui permet de chronométrer différents formats de courses sans être lié à une réglementation.



SkiAlp-Pro - SkiNordic-Pro

Les logiciels « Winter » permettent de chronométrer et diffuser en direct toutes les courses de ski alpin & nordique, snowboard, télémark ou encore ski de vitesse.



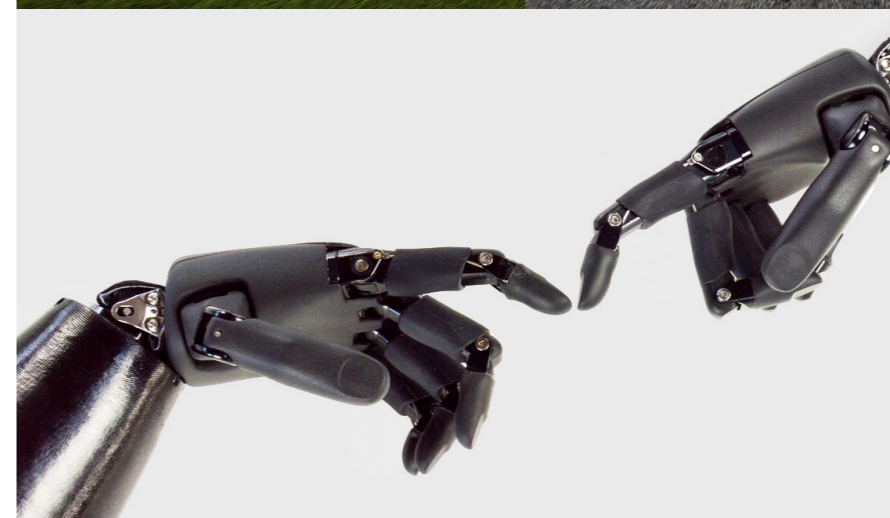
Circuit-Pro

Circuit-Pro est un logiciel de chronométrage professionnel développé pour les compétitions en circuit et pour toutes courses en tour par tour.



Scoreboard-Pro

Scoreboard-Pro est un logiciel permettant d'envoyer des informations de chronométrage, des textes et des vidéos aux panneaux d'affichages LED de manière simple.





CONDITIONS DE VENTE PRIX EN EUROS HORS TAXES

Conditions de paiement

Paiement à la commande par carte de crédit, par virement bancaire, par chèque ou LCR 30 jours émise par VOLA.

Garantie

Le matériel est garanti deux ans à partir de la date de la facture. La garantie est supprimée en cas d'utilisation anormale de l'appareil.

Réparation

Le SAV est effectué après validation du devis et réception du règlement. Le délai de réparation est de 3 semaines environ.

Frais de port

En sus, selon le poids et le volume de la commande.

Toutes les conditions générales de vente de VOLA sont inscrites au dos des factures. En cas de litige ou de contestation, seul le tribunal de Bonneville, Haute-Savoie - France est compétent.

NB Les tarifs sont révisables pendant l'année en cours.

Les tarifs sont transmis hors taxes, hors frais d'emballage et de transport.

sales@vola-racing.ch / vola@vola.fr

.....



[@volaracing_timing](https://www.instagram.com/volaracing_timing)

ISO 9001

BUREAU VERITAS
Certification



37, avenue de Saint-Martin / 74190 PASSY / FRANCE

☎ +33 (0)4 50 47 57 20 ✉ vola.fr

